

Emerald[®] 125

FONGICIDES

Formulation EW



APV N°: 19 58 107



Tetraconazole
125 g/l

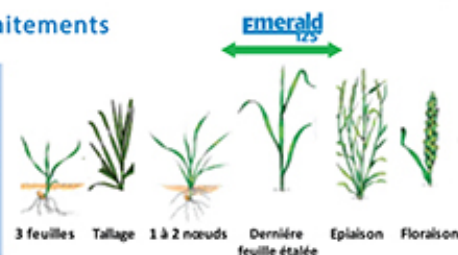
- **EMERALD 125** est un fongicide à base de tétraconazole. Conçu pour offrir une protection fiable contre les principales maladies foliaires des céréales, ce qui se traduit par l'obtention de cultures plus vertes et plus saines avec un potentiel de rendement plus élevé.
- **Mode d'action**
Action rapide et durable, **EMERALD 125**, agit de manière préventive et curative. Grâce à ses propriétés systémiques, il pénètre dans la plante après son application et est rapidement transporté vers les tissus végétaux, il inhibe la synthèse des stérols (des lipides) nécessaires au bon fonctionnement cellulaire des champignons, freinant ainsi le développement de la maladie en empêchant la production de nouvelles spores.
Positionné au bon moment et à la bonne dose, **EMERALD 125** est efficace contre un très grand nombre de maladies foliaires.

➤ Utilisations et doses homologuées

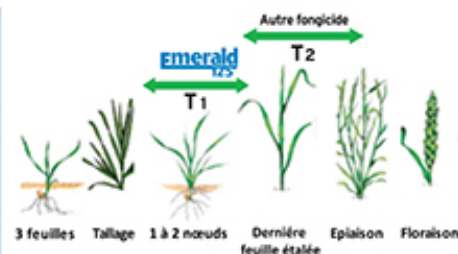
Catégorie d'utilisation	Dose	Observation
Céréales		
Rouilles/Septoriose/Oïdium	1 L / Ha	Avant la fin de la floraison

➤ Période et nombre de traitements

Si la pression parasitaire est faible, un seul traitement au stade dernière feuille étalée suffit à condition qu'il cible les principales maladies: Septoriose et rouilles.

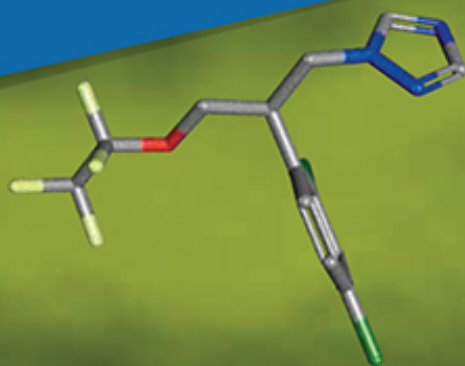


Si la pression parasitaire est forte, deux traitements T1 et T2 sont indispensables:
-T1 pour lutter contre l'oïdium, la rouille jaune et réaliser une première protection contre la septoriose.
-T2 est centré sur la septoriose et les rouilles.

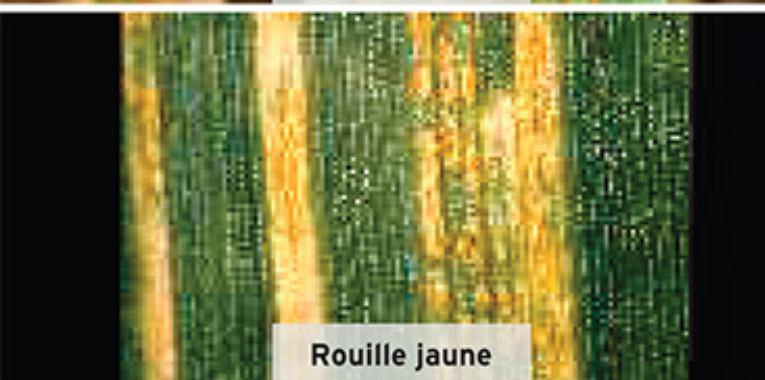


Emerald[®] 125

Excellente formulation



Rouille brune



Rouille jaune



Septoriose



Oïdium

Excellente sélectivité

Aucune phytotoxicité n'a été signalée, **EMERALD 125** est très sélectif vis-à-vis de la céréale traitée.

Aucune interférence
avec la biosynthèse
des phytostérols

Absence d'effets
phytotoxiques

Aucune interférence
avec la biosynthèse
des gibbérellines

Absence d'effets
de nanisme

Excellente formulation



Emerald 125

Autre fongicide

Les particules émulsionnées d'**EMERALD 125**, 1000 fois plus petites que celles de la concurrence permettent une meilleure couverture de la surface pulvérisée d'où une meilleure protection de la céréale traitée.

Excellente compatibilité

EMERALD 125, est compatible avec la plupart des produits de protection des céréales.

Préparation de la bouillie

Toujours sous agitation, remplir la cuve du pulvérisateur aux trois-quarts du volume d'eau nécessaire, ajouter ensuite la quantité requise d'**EMERALD 125** puis compléter le remplissage de la cuve avec de l'eau.

Pour une meilleure efficacité, s'assurer d'une pulvérisation à fines gouttelettes.

Ce qui rend les caractéristiques d'**EMERALD 125** impliquées dans son excellente activité fongicide, offrant une protection systémique renforcée aux céréales:

Pénétration rapide et absorption à travers la cuticule

Haute systémie

Distribution homogène dans les tissus végétaux

Redistribution rapide et couverture uniforme de la surface traitée

Une solution fiable contre de nombreuses maladies fongiques



ISAGRO
Italian creativity for plant health
Isagro S.p.A.
Caldera Business Park
Via Caldera, 21
20153 Milan - Italy
www.isagro.com



Distribue par :
Sarl Agrichem Zone d'activite,
Lot 23 Ain Benian, Alger, Algerie
www.agrichem.dz

إميرالد®

125

مبيد فطري

الصيغة EW



APV N°: 19 58 107



تيتراكونازول 125 غ/ل

إميرالد 125 مبيد فطري، يحتوي على التتراكونازول. مصمم لتوفير حماية موثوقة ضد الأمراض الرئيسية لأوراق الحبوب مما ينتج عنه محاصيل أكثر إخصرار وأكثر صحة وقدرة إنتاجية عالية.

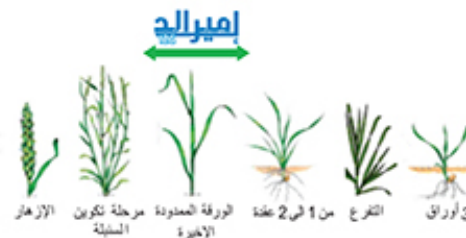
طريقة العمل

عمل سريع ومستدام، إميرالد 125 يعمل بطريقة وقائية وعلاجية. بفضل خصائصه الجهازية، يدخل في النبتة بعد تطبيقه ويتم نقله بسرعة إلى أنسجة النبتة، يمنع تركيب السيتروول (الدهون) اللازمة للعمل الخلوي السليم للفطريات وبالتالي يوقف تطور المرض بمنع إنتاج أبواغ جديدة. حين يتم تطبيق إميرالد 125 في الوقت المناسب وبالجرعة المناسبة أي في مرحلة إمتداد الورقة الأخيرة يكون فعال على عدد كبير جدًا من الأمراض الفطرية لأوراق الحبوب.

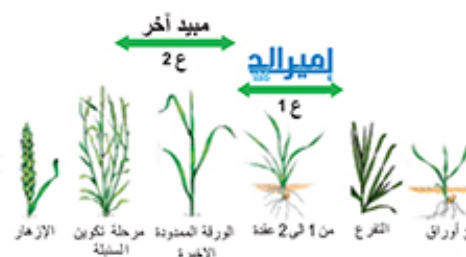
الإستخدام و الجرع الموصى بها

ملاحظة	الجرع	فئة الإستخدام
قبل نهاية الإزهار	1 لتر/هكتار	الحبوب الصدأ / السبثوربوز/ البياض الدقيقي

فترة العلاج و عدد التطبيقات

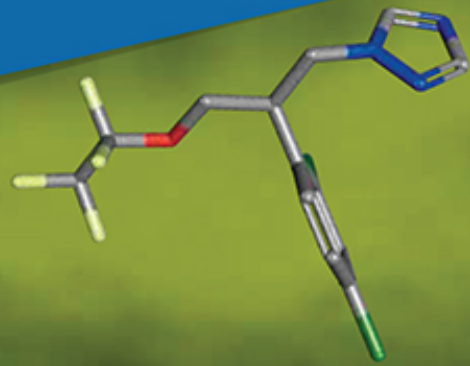


إذا كان الضغط الطفيلي منخفضًا، تكفي بعلاج واحد في مرحلة إمتداد الورقة الأخيرة، شريطة أن تستهدف الأمراض الرئيسية للأوراق: السبثوربوز و الصدأ.



إذا كان الضغط الطفيلي مرتفعًا، فعلاجين 1ع و 2ع ضروريان: 1ع لمحاربة البياض الدقيقي والصدأ الأصفر وتوفير الحماية الأولية ضد السبثوربوز. 2ع يركز على السبثوربوز و الصدأ.

صيغة ممتازة



انتقائية ممتازة

لم يلاحظ لإميرالد 125 أي تأثير سام على النبات، إميرالد 125 جد انتقائي بالنسبة للحبوب المعالجة.

لا يحصل أي تدخل في التركيب الحيوي للجبرلين

غياب آثار التقزيم

لا يحصل أي تدخل في التركيب الحيوي للفيتوستيرون

غياب التأثيرات السامة على النبات

صيغة ممتازة



إميرالد 125

مبيد آخر

تسمح الجزيئات المستحلبة الموجودة في إميرالد 125 والتي يقل حجمها 1000 مرة عن حجم تلك الموجودة في المبيدات الأخرى بتغطية أفضل للسطح المرشوش وبالتالي حماية أفضل للحبوب.

توافق ممتاز

إميرالد 125 متوافق مع معظم المبيدات المستعملة في حماية الحبوب.

تحضير الخليط

مع التحريك، قم بملء الخزان إلى ثلاثة أرباع الكمية اللازمة من الماء، أضف الكمية المطلوبة من إميرالد 125 ثم أتمم ملء الخزان بالماء. للحصول على فعالية أكبر، تأكد من الرش باستخدام قطرات دقيقة. ما يجعل خصائص إميرالد 125 تشارك في نشاطه الممتاز كمبيد فطري:

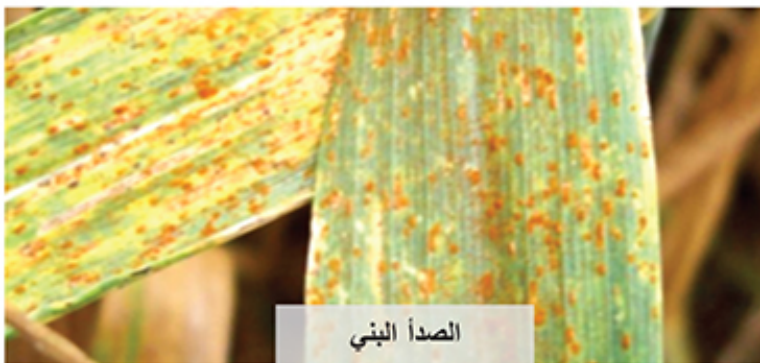
التغلغل السريع والامتصاص من خلال غشاء النبتة

جهازية عالية

توزيع متجانس في الأنسجة النباتية

إعادة توزيع سريعة وتغطية موحدة للسطح المعالج

حل موثوق ضد الكثير من الأمراض الفطرية



الصدأ البني



الصدأ الأصفر



السيبوريوز



البياض الدقيقي